

VELUX®

VELUX kupols

VELUX profesionālā brošūra, stājas spēkā no 2021. gada septembra

JAUNS





Dienasgaisma un svaigs gaiss komerciālām ēkām

Neatkarīgi no tā, vai tā ir jaunbūve vai renovācijas projekts, VELUX kupols vienmēr nodrošina pareizo risinājumu atbilstoši jūsu individuālajām prasībām.

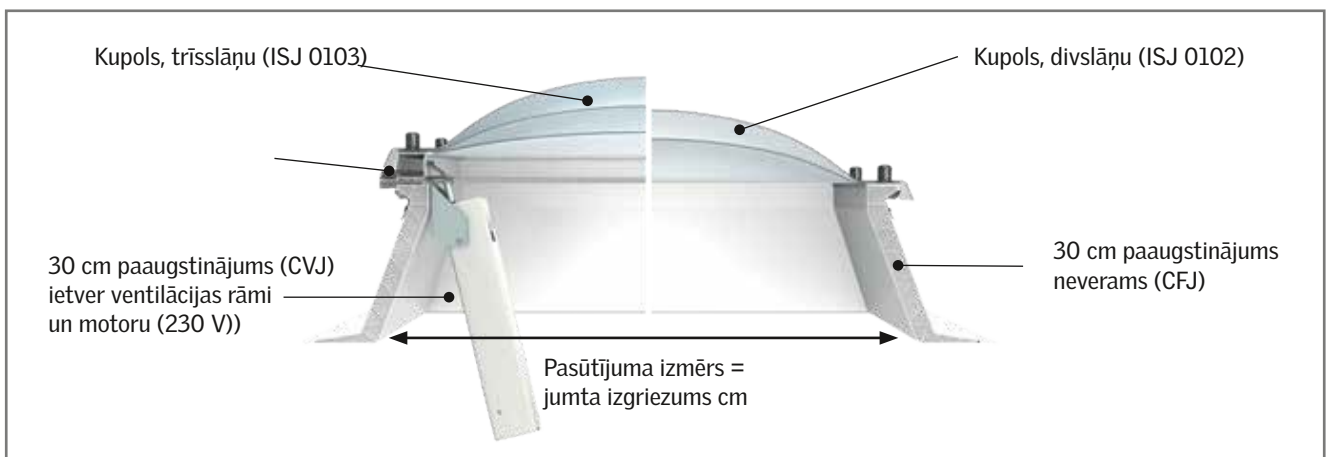
VELUX kupoli – skats no iekšpuses



Izstrādājuma priekšrocības

- Ideāli piemērots neapsildāmām telpām, piemēram, darbnīcām vai nelielām noliktavām, garāžām, nojumēm vai mazākām rūpniecības ēkām.
- Atbilstošs risinājums jaunbūvēm un arī renovācijas projektiem.
- Ļoti stingrs un izturīgs
- Versijas:
 - CVJ: ventilējams, verams rāmis un 300 mm vārpstas motors, 230 V
 - CFJ: neverams
- Augšējā iekārta:
 - Divslāņu kupols (standarta prasībām)
 - Trīsslāņu kupols (paaugstinātām prasībām)
- Siltumizolētas pamatiekārtas:
 - 15 cm augsts, PVC
 - 30 cm augsts, PVC
 - 50 cm augsts, GRP
- 10 gadu garantija, izņemot elektriskos komponentus (3 gadi)

Detalizēta informācija par kupolu



Jumta izgriezuma izmēri

mm	platums						
	600	800	900	1000	1200	1500	2000
600	CFJ CVJ 060060 (0,16)		CFJ CVJ 090060 (0,28)				
800		CFJ CVJ 080080 (0,36)					
900			CFJ CVJ 090090 (0,49)		CFJ CVJ 120090 (0,70)		
1000				CFJ CVJ 100100 (0,64)		CFJ CVJ 150100 (1,04)	CFJ 200100 (1,44)
1200					CFJ CVJ 120120 (1,00)		
1500						CFJ CVJ 150150 (1,69)	

() = dienasgaismas laukums, m²

Kupoli



VELUX jumta logus raksturo to izturība un ilgs kalpošanas laiks, un tos dažādi var izmantot gan renovācijas projektos, gan jaunbūvēs. Visas sastāvdaļas ir saliekamas un savstarpēji saskaņotas – vienkāršai un drošai uzstādīšanai dažādās jumta konstrukcijās no 0–15°.

Visas cenas ir ieteicamās cenas ar iekļautu pievienotās vērtības nodokli											
Jumta loga izmēra apzīmējums Jumta izgriezuma izmēri (cm)		060060 60 x 60	080080 80 x 80	090060 90 x 60	090090 90 x 90	100100 100 x 100	120090 120 x 90	120120 120 x 120	150100 150 x 100	150150 150 x 150	200100* 200 x 100
1. Augšējā iekārta											
ISJ 0102	Divslāņu necaurspīdīgs akrila kupols	173,-	207,-	191,-	230,-	255,-	265,-	332,-	395,-	472,-	482,-
ISJ 0103	Trīsslāņu necaurspīdīgs akrila kupols	234,-	279,-	258,-	310,-	344,-	358,-	448,-	534,-	637,-	651,-
ISJ 0112	Divslāņu necaurspīdīgs polikarbonāta kupols	199,-	238,-	220,-	264,-	293,-	305,-	381,-	455,-	543,-	554,-
ISJ 0113	Trīsslāņu necaurspīdīgs polikarbonāta kupols	269,-	320,-	296,-	356,-	395,-	411,-	514,-	613,-	731,-	747,-
2. Pamatiekārtas (siltumizolētas)											
CVJ 0210	Verams, 230 V, PVC, 15 cm	743,-	780,-	780,-	801,-	831,-	843,-	897,-	907,-	1024,-	1048,-
CVJ 1210	Var ventilēt, 230 V, PVC, 30 cm	810,-	857,-	857,-	885,-	925,-	940,-	1012,-	1024,-	1178,-	-
CVJ 2220	Verams, 230 V, GRP, 50 cm	1022,-	1106,-	1106,-	1154,-	1224,-	1251,-	1376,-	1397,-	1668,-	-
CFJ 0010	Neverams, PVC, 15 cm	214,-	251,-	251,-	272,-	302,-	314,-	368,-	378,-	495,-	519,-
CFJ 1010	Neverams, PVC, 30 cm	281,-	328,-	328,-	356,-	396,-	411,-	483,-	495,-	649,-	-
CFJ 2020	Neverams, GFK, 50 cm	493,-	577,-	577,-	625,-	695,-	722,-	847,-	868,-	1139,-	-
3. Iebūvēšanas piederumi											
ZZZ 257	Aizsardzības režģis - pret caurkrišanu, tērauda	74,-	106,-	96,-	125,-	145,-	151,-	187,-	196,-	264,-	-
ZZZ 210J	Vāka pieslēguma komplekts, alumīnija, sudraba, ieskaitot stiprinājuma skrūves	58,-	62,-	62,-	65,-	67,-	68,-	75,-	78,-	91,-	-
Papildu izstrādājumi (pēc izvēles)											
ZCJ 0000	Renovācijas rāmis (alumīnija, metināts)	149,-	164,-	-	173,-	180,-	-	214,-	-	-	-
ZCJ 1210	Verama kupola rāmja komplekts ar 230 V motoru	529,-	529,-	-	529,-	529,-	-	529,-	-	-	-

* Tikai CFJ 0010 un CVJ 0210

3 soļi līdz pasūtījumam

1. Izvēlieties augšējo iekārtu



Kupols, necaurspīdīgs, divslāņu
ISJ 0102/0112



Kupols, necaurspīdīgs, trīsslāņu
ISJ 0103/0113

2. Izvēlieties pamatiekārtu



Verams
– CVJ 0210 (15 cm)
– CVJ 1210 (30 cm)
– CVJ 2220 (50 cm)

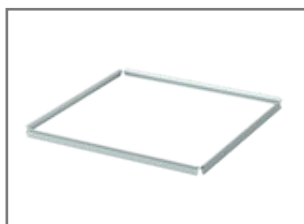


Neverams
– CFJ 0010 (15 cm)
– CFJ 1010 (30 cm)
– CFJ 2020 (50 cm)

3. Izvēlieties iebūvēšanas piederumus



Aizsardzības režģis
pret caurkrišanu
ZZZ 257



Stiprinājumu komplekts
ZZZ 210J

Pasūtījuma piemērs

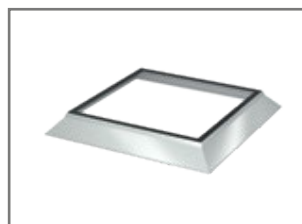
Kupola pasūtījums:
1 augšējā iekārta + 1 pamatiekārtā

piem., 1 x ISJ 100100 0103
+ 1 x CVJ 100100 0210
+ vēlamie iebūvēšanas piederumi

Piezīmes

- Skrūves paaugstinājuma piestiprināšanai nav iekļautas piegādes komplektā.
- Veramo versiju (CVJ) var kontrolēt, izmantojot parasto slēdža tālvadības pulti (kontrols slēdzis nav iekļauts komplektācijā).
- Veramais rāmis (CVJ versija) ir iepriekš samontēts.
- Nomaiņas rāmis ZCJ 0000 ir novietots uz esošās pamatiekārtas. Var kombinēt augšējo iekārtu ISJ un ventilācijas rāmja komplektu ZCJ 1210
- Ventilācijas rāmja komplektu ZCJ 1210 var viegli kombinēt ar CFJ pamatiekārtu vai nomaiņas rāmi ZCJ 0000. Augšējā iekārta ISJ ir jāpasūta.

Papildu izstrādājumi (pēc izvēles)



Nomaiņas rāmis
ZCJ 0000
Vienkāršai veco kupolu nomaiņai ar veco apakškonstrukciju saglabāšanu.
Jums arī nepieciešams:
augšējā iekārta ISJ;
– veramais rāmja komplekts
ZCJ 1210.



Ventilācijas rāmja komplekts
ZCJ 1210
Papildus siltināšanai neveramajai versijai CFJ, veramajā versijā CVJ.

Plānošana līdz vissīkākajai detaļai

Svarīgākie kupolu izmēri plānošanai

Tehniskie raksturlielumi

	U W/(m²K)	g akrils/polikarbonāts.	R _w	τ _v akrils/polikarbonāts.
CFJ, divslāņu kupols, necaurspīdīgs, PVC	2.2 ¹⁾	0.75/0.52	20	0.80/0.52
CFJ, trīsslāņu kupols, necaurspīdīgs, PVC	1.7 ¹⁾	0.69/0.47	22	0.75/0.46
CVJ, divslāņu kupols, necaurspīdīgs, PVC	2.0 ²⁾	0.75/0.52	20	0.80/0.52
CVJ, trīsslāņu kupols, necaurspīdīgs, PVC	1.6 ²⁾	0.69/0.47	22	0.75/0.46

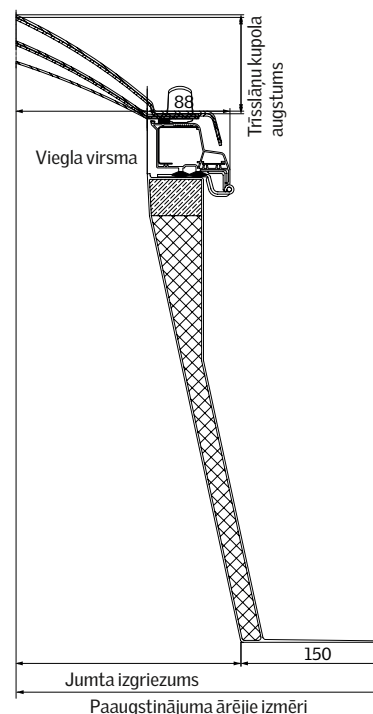
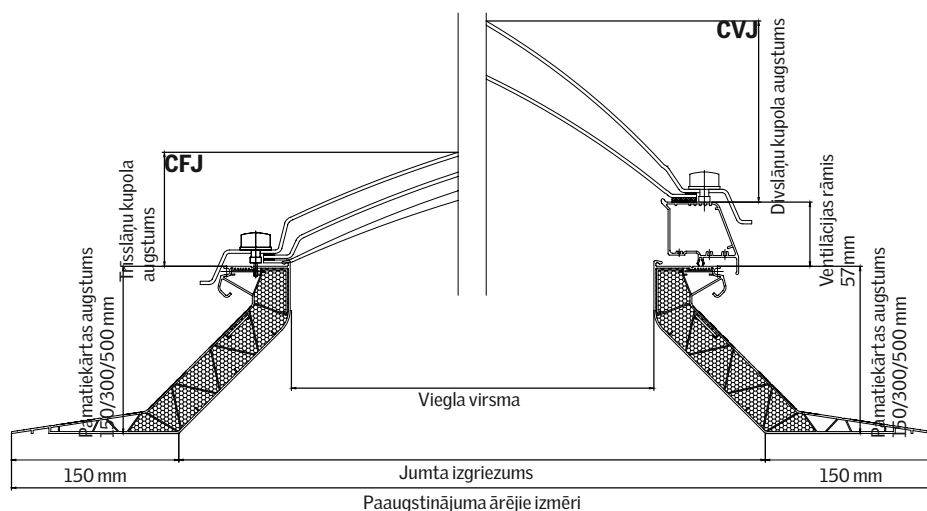
¹⁾ Saskaņā ar DIN EN 1873, ieskaitot paaugstinājumu, pamatojoties uz apstrādes laukumu A = 2,6 m².

²⁾ Saskaņā ar DIN EN 1873, ieskaitot paaugstinājumu, pamatojoties uz apstrādes laukumu A = 3,1 m².

³⁾ Lai saņemtu detalizētāku informāciju par tehniskajiem raksturlielumiem, sazinieties ar mums



Apstiprināts jumta
slīpuma diapazons



izmērs	Jumta izgriezums mm (P x A)	Paaugstinājuma ārējie izmēri mm (P x A)	Viegla virsma mm (P x A)	Divslāņu/trīsslāņu kupola augstums mm
060060	600×600	900×900	400×400	137
080080	800×800	1100×1100	600×600	177
090060 ¹⁾	900×600	1200×900	700×400	177
090090	900×900	1200×1200	700×700	197
100100	1000×1000	1300×1300	800×800	217
120090 ¹⁾	1200×900	1500×1200	1000×700	197
120120	1200×1200	1500×1500	1000×1000	268
150100 ¹⁾	1500×1000	1800×1300	1300×800	217
150150	1500×1500	1800×1800	1300×1300	328

¹⁾ Motors un atvēršana **garajā** pusē.



SIA VELUX LATVIA
Liepājas iela 34
Rīga, LV-1002
Latvija
www.velux.lv

Darba dienās: 9:00 – 17:00

Tālrunis
saziņai: 80008802
E-pasts: velux.latvia@velux.com

Bringing light to life™

VELUX®